



CAMPUS DES MÉTIERS ET DES QUALIFICATIONS

Travaux publics
Hauts-de-France

PORTES OUVERTES LE DERNIER SAMEDI DE MARS



1409 Rue d'Aire - BP62 - 62702 Bruay-La-Buissière

☎ 03.21.62.40.50 ☎ 03.21.53.87.73

✉ ce.0622801h@ac-lille.fr

www.lyceetravauxpublicsbruaylabuissiere.fr

L'établissement dispose d'un internat ouvert le dimanche soir

I.P.N.S. mars. 15



BTS

Maintenance des Matériels
De Construction et de
Manutention

Campus des Métiers et des Qualifications des Travaux Publics

1409 rue d'Aire -- BP 62

62702 BRUAY LA BUISSIÈRE cedex

Le BTS Maintenance des Matériels de Construction et de Manutention permet d'accéder aux métiers de la maintenance et de l'après-vente des matériels et équipements de bâtiment et travaux publics (BTP) et de manutention.

Le titulaire d'un BTS Maintenance des Matériels de Construction et de Manutention s'insère dans des entreprises de taille variable, très petites entreprises (TPE), petites et moyennes entreprises (PME), entreprises de tailles intermédiaires (ETI), groupes et filiales de groupes.

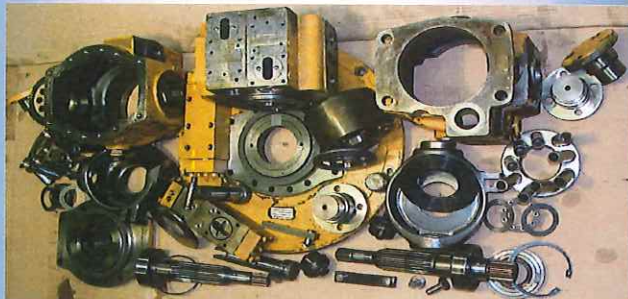
Le métier s'exerce dans les concessions et entreprises de distribution et de maintenance des matériels ; les entités des constructeurs de matériels (sièges, filiales, succursales, agences, points services ...) ; les entreprises de location des matériels ; les entreprises de services (intervenant spécialisés, sociétés de contrôle...) ; les services d'entretien des entreprises et des collectivités territoriales utilisatrices de ces matériels.

Selon la taille de l'entreprise, le titulaire du BTS Maintenance des Matériels de Construction et de Manutention exerce tout ou partie de ses activités dans un atelier de maintenance ou sur site. Il ou elle peut être technicien itinérant / d'atelier ; technicien diagnostic et maintenance ; conseiller-ère technique ; chef d'équipe ; conseiller « hot line » technique / pièces ; inspecteur technique / pièces.

Au sein de son entreprise, ses activités consistent à effectuer un diagnostic complet ; conduire une intervention ; assurer la relation avec un tiers, y compris en anglais ; participer à l'organisation des activités du service.

D'une manière transversale, le titulaire du BTS Maintenance des Matériels de Construction et de Manutention mobilise des compétences techniques dans différents aspects de la maintenance ; des compétences en organisation et en gestion de son activité ; des compétences en informatique à des fins de communication et d'exploitation des logiciels spécialisés ; des compétences en communication interne (travail d'équipe) et externe (relation avec la clientèle, avec le support technique des constructeurs et autres interlocuteurs) ; des compétences orales et écrites en anglais (documentation technique, formation continue, courriel...).

Le titulaire du BTS Maintenance des Matériels de Construction et de Manutention contribue au respect de la réglementation, aussi bien technique, sécurité qu'environnementale et sociale, et à la qualité du service après-vente.



COMMENT S'INSCRIRE:

L'ouverture sur Internet du portail "[Admission Post Bac](#)" permet, dans un premier temps, de s'informer sur l'ensemble des formations proposées. Dans un 2e temps, il permet de candidater dans les formations et de suivre son dossier, jusqu'à la validation de la proposition d'admission. Une fois la proposition d'admission acceptée, le candidat s'inscrit administrativement auprès de l'établissement en suivant les indications indiquées dans son dossier APB.

